



1001 STATION

天方夜譚裡一千零一夜的故事，充滿著無限想像的可能。在這裡，1001 是堅定意志、顛覆生命的象徵。

電腦基礎語言 0 與 1 交織的電機資訊，是現代社會蓬勃發展的生活。在這裡，1001 代表著基礎組合、無限運算的意義。

在數學領域，1001 是橫向數、五角數和五角星數。真正義吧，有時地都是一樣的迴文數。在這裡，1001 象徵獨特、第一無二的數字。

陽明交大官方地址為「大學路 1001 號」，正傳承著上述意義，象徵聖殿、仁心、獨特、創新的基地。

在 1001 Station 裡，請放下工作重擔，傾聽窗外輕輕穿枝的松風，聽聽清新悅耳的鳥鳴鳥叫、請讀輕鬆愉快的小說漫畫、玩玩熱鬧活潑的桌遊遊戲，與同學、老師們聯聯未來夢想，與親朋好友們說說內心世界，讓大學生活裡擁有一個屬於自己的空間。

1001 in the stories of Arabian Nights, symbolizes enormous possibilities and imagination.

1001 in the field of mathematics, is a unique shaped, pentagonal and palindromic number, where the beauty of symmetry lies within.

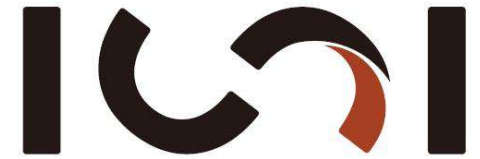
1001 in the world of computer science, represents the infinite permutations of 0 & 1, which lay the foundations and drive our modern society towards prosperity and wealth.

1001, is also the address of NYCU, the cradle of perseverance, uniqueness and innovation.

At 1001 Station, you can let your imagination

國立陽明交通大學 師生交誼空間1001&1001小棧

使用手冊



INTRODUCTION

◆ 1001命名由來

◆ 1001(學生第二餐廳3樓，英文名1001 Station)

場地功能

空間配置

空間介紹

使用時間及規約

◆ 1001小棧(研三舍餐廳2樓，英文名1001 Stop)

開放時間及申請方式

命名由來

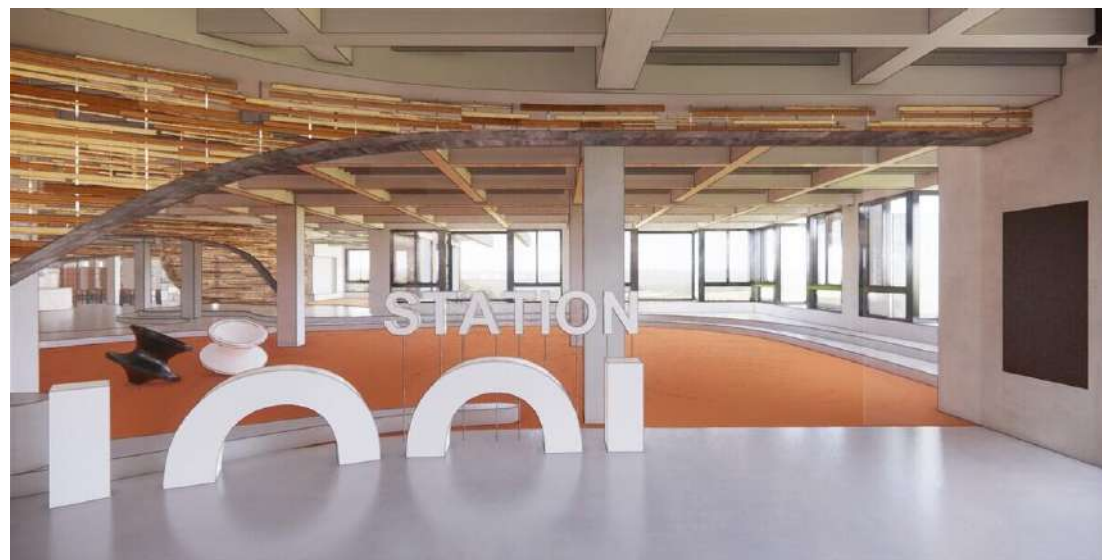


1001命名由來

1001

1001小棧

- ◆天方夜譚裡一千零一夜
- ◆電腦基礎語言0與1交錯的電機資訊
- ◆是楔形數、五角數與五胞體數，是正著唸、倒著唸都是一樣的迴文數
- ◆大學路1001號





場地功能

1001命名由來

1001

1001小棧

- ◆ 陽明交大人（教職員工生）的交流空間
- ◆ 跨校區系所的學生基地
- ◆ 陽明交大人想要靜一靜、停下來、發呆看窗、專心念書、專題討論、夢想交流





空間配置

1001命名由來

1001

1001小棧



◆ 討論空間：6間

社團、小組創意發想、會議使用

◆ 沙龍空間

討論、交流、活動、講座、展覽、表演使用



◆ 培育基地：4間

以非光復校區之系、所優先申請

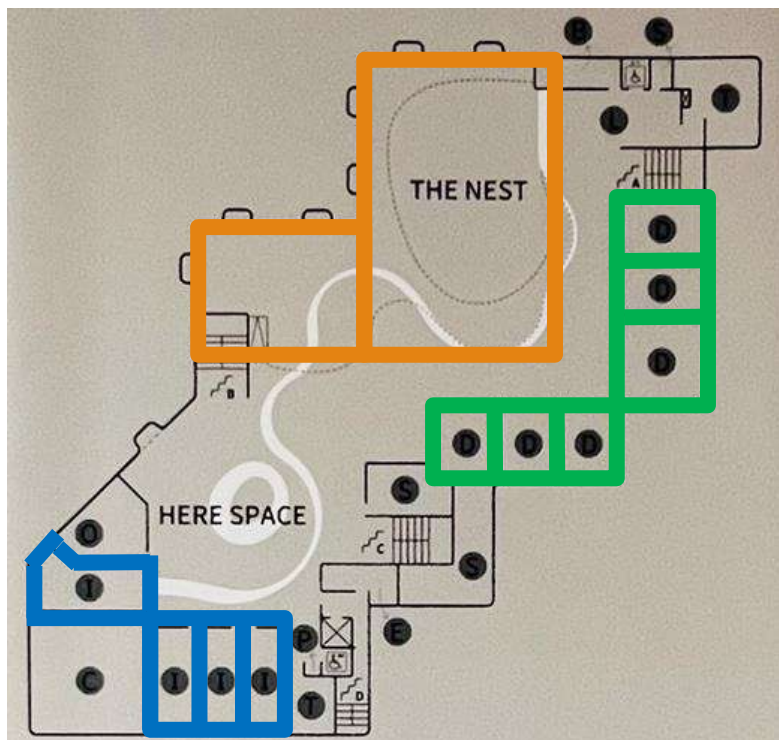


空間配置：場地配置圖

1001命名由來

1001

1001小棧



沙龍空間(如圖一)

討論空間(如圖二)

培育基地(如圖三)



(圖一)



(圖二)



(圖三)



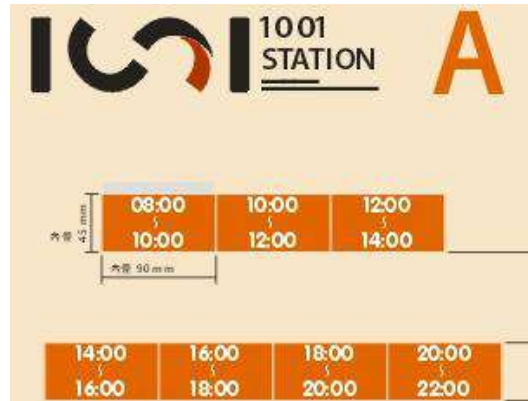
空間介紹：討論空間 (社團、小組創意發想、會議使用)

1001命名由來

1001

1001小棧

- ◆名稱：Adventure、Belief、Courage、Discovery、Exploration、Fantasy (可放置證件預約使用)



- ◆設備：螢幕(插USB、HDMI線即可使用)、插座、網路孔、桌椅(可自行排列)、空間A、B、E供鏡面白板、白板擦、白板筆。✖請自備電腦及相關線材。

討論桌排列方式

2張								
3張								
4張								





空間介紹：沙龍空間

(討論、交流、活動、講座、展覽、表演使用)

1001命名由來

1001

1001小棧



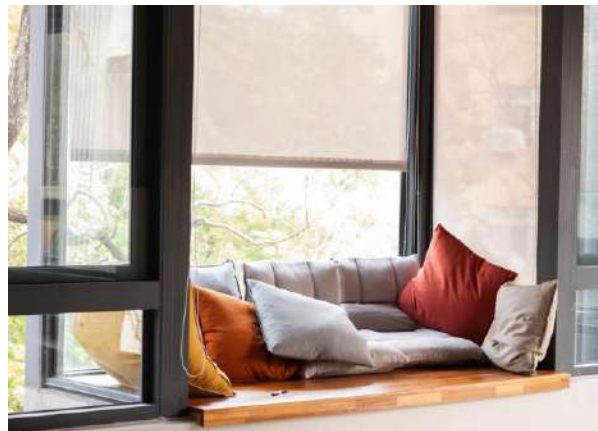
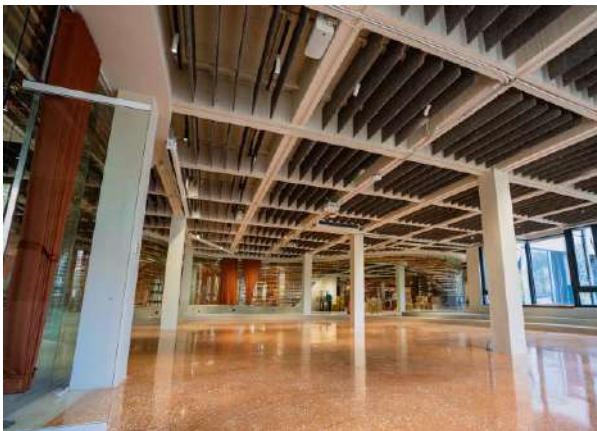
◆設備：

投影機*2、投影布幕*2、音響設備、
無線麥克風*4

※設備借用需申請，請自備電腦及相關線材。

◆使用方式：

- 歡迎自由使用
- 若有團體活動需求，須依本校「國立陽明交通大學光復校區學生事務處所屬場地管理要點」提出借用申請。





空間介紹：培育基地

(以非光復校區之系、所優先申請)

1001命名由來

1001

1001小棧

◆名稱：G楔形數、H五角數、I五胞體數、J、K迴文數、L

※ I為查默斯台灣辦公室，L為行政辦公室(課外二組)。

◆設備：

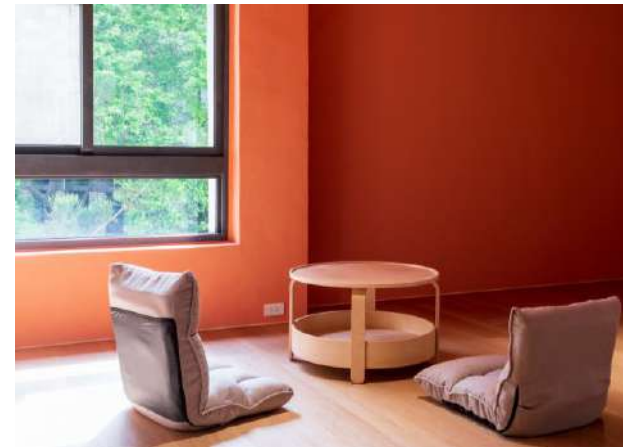
-插座、網路孔、磁性白板、白板擦、白板筆、桌椅

◆使用方式：

-每學期以系、所為借用單位，非光復校區之系、所優先。

-上簽呈會辦課外二組至學務處決行後，送紙本申請表至課外二組。使用期間依學校行事曆每學期18週計算，7/1開放第一學期申請，1/20開放第二學期申請。

-每間場地押金2,000/學期，押金於驗收通過後，立即退還。





使用時間及規約

1001命名由來

1001

1001小棧



◆開放時間(需憑本校教職員生證感應門禁系統入內使用)

-場地：週一至週日08:00-22:00，國定假日不開放。

-店家-這家咖啡：週一至週五11:00-22:00，週六11:00-17:00，週日及國定假日不營業。

◆館內注意事項

-木地板區域：禁止飲食，請脫鞋將鞋子放進鞋櫃後再使用。

-飲食：所有空間限飲品，垃圾請自行帶走。

※咖啡廳餐點及活動專案另申請者除外。

-開放三區域張貼海報(需事先申請)，其它範圍禁止張貼。

-違反規定者，將依規定停止使用場地權利。



◆ 開放時間

-配合1樓餐廳開放時間。(週一至週日06:00-21:00，農曆春節不開放)

※ 冷氣開放時間為08:00-21:00。

◆ 申請借用

-歡迎自由使用。

-若有團體活動需求，須依本校「國立陽明交通大學光復校區學生事務處所屬場地管理要點」提出借用申請。

CONCLUSION

◆ 相關表單連結

- 「[國立陽明交通大學光復校區學生事務處所屬場地管理要點](#)」
- 場地申請表_「[校內教職員社團、教學單位、行政單位適用](#)」
- 場地申請表_「[校外單位適用](#)」

◆ 歡迎全校教職員生使用此空間!

